

Cámara de Fatiga

La cámara de fatiga (DSM) es un dispositivo de alertas para el conductor que consta de un sensor en el panel del vehículo que permite detectar actividades peligrosas durante el manejo.

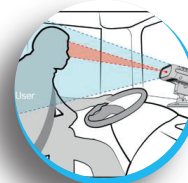
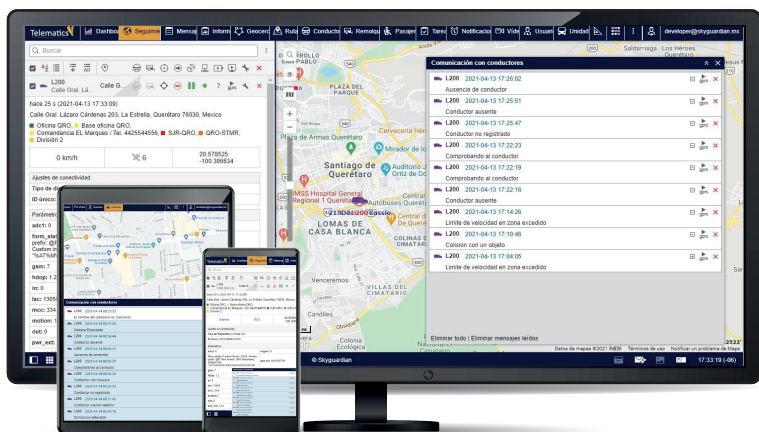
Ante una distracción el conductor recibe alertas audio sensitivas y el monitorista de forma remota recibe una notificación en tiempo real.



Integración Telematics

Todas las infracciones son registradas en plataformas y podrá consultarlas en conjunto con su historial de los recorridos GPS a distancia para evaluaciones y análisis posteriores.

Telematics



Nuestras certificaciones



Certificación ISO 9001:2015 No.2022CRE-1013



Seguridad Privada DGSP/291-21/3646



Centro de Experimentación y Seguridad Vial México



Asociación Mexicana de Empresas de Rastreo Industrial y Satelital



Asociación Nacional de Empresas de Rastreo y Protección Vehicular



Plataforma Centinela C5



ventas@skyguardian.mx
www.skyguardian.mx

+52 33 1605 4421
+1 650 800 5496