

Cámara Vial de Asistencia Avanzada

La cámara vial de asistencia avanzada (ADAS) es un dispositivo de asistencia para prevenir accidentes que consta de una cámara instalada en el parabrisas, al igual que una pequeña pantalla que se coloca en el panel del conductor.

Advertencias Audiovisuales al Conductor

- Advertencia de Colisión con conductores
- Advertencia de Colisión Frontal
- Advertencia de Cambio de Carril
- Advertencia de Arranque del Vehículo delantero
- Advertencia de Proximidad Directa
- DVR Videograbación con GPS Maps

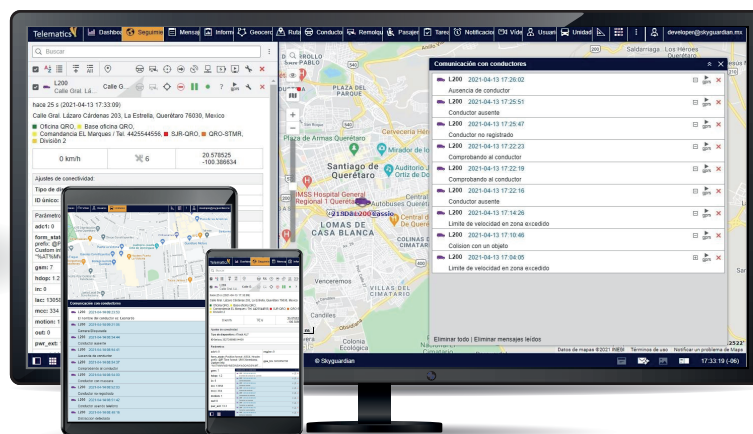


Integración Telematics

Conectado al sistema de rastreo GPS Telematics se recibe en tiempo real y de forma remota el registro de eventualidades en la ruta de manejo del conductor. El historial almacenado es por un año.



Telematics



Nuestras certificaciones



Certificación
ISO 9001:2015
No.2022CRE-1013



Seguridad Privada
DGSP/291-21/3646



Centro de Experimentación
y Seguridad Vial México



Asociación Mexicana de
Empresas en Seguridad
Industrial y Satelital



Asociación Nacional de
Empresas de Rastreo y
Protección Vehicular



Plataforma Centinela C5



ventas@skyguardian.mx
www.skyguardian.mx

+52 33 1605 4421
+1 650 800 5496